

KEL-JUMBO | Pasamuros partido

para cables con diámetros de hasta 65 mm / IP54 / UL Type 12



El pasamuros KEL-JUMBO para la instalación de cables y tubos, con un diámetro de hasta 65 mm, es especialmente apropiado para cables (o conectores) de gran diámetro.

El diseño innovador del inserto con membrana flexible, ofrece una flexibilidad y un ajuste de posición para cables más grandes y más rígidos.

Recomendamos recortes redondos, que se pueden hacer, utilizando punzonadoras estándar.

Sugerencia de recorte: diámetro de cable + 15 - 20%

Se incluye una junta de goma plana en el envío.

IP54

UL TYPE
12

C
UL
US

RI
A

HL3
EN 45545-2

EN 61373

ECOLAB
certified

UV
ISO 4892-2A

RoHS
compliant

REACH
COMPLIANCE

Made in
Germany

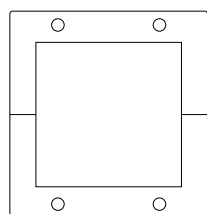
Especificaciones

Protección IP (EN 60529)	IP54
UL Type (UL 50E)	UL Type 12
Material	Poliamida
Combustibilidad	UL94-V0, autoextinguible
Temperatura de funcionamiento	-40 C° hasta 140 C°
Propiedades	A prueba de vibración, Resistente a rayos UV, Libre de silicona, anticorrosivo (versión V2A), Libre de halógenos
Opciones de montaje	Montaje con tornillos
Altura de montaje	35 mm

Ventajas y beneficios

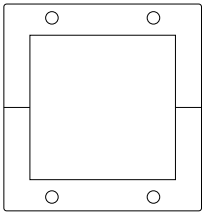
- Instalación de cables de hasta 65 mm
- Es posible instalar cables rígidos en ángulo
- El reequipamiento, las reparaciones y el mantenimiento se pueden hacer de forma mucho más fácil y rápida
- Sistema antitracción de acuerdo a la norma EN 62444

Tipos y tamaños de productos



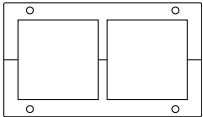
Ref.	42360
EAN	4251269308550
Unidad de embalaje	1
Para número máximo de cables	1
Máximo diámetro del cable	65 mm
Largo	110 mm
Ancho	116 mm

Altura	35 mm
Altura de montaje	35 mm
Recorte	78 x 80.5 mm
Número de agujeros para tornillos	4
Diámetro de los agujeros del tornillo	7 mm
Material de los tornillos	Acero galvanizado con baño de zinc
Adecuado para insertos	1 x KTF



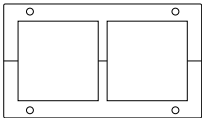
Ref. **42360.200**
EAN **4251269308567**
Unidad de embalaje **1**
Para número máximo de cables **1**
Máximo diámetro del cable **65 mm**
Largo **110 mm**
Ancho **116 mm**

Altura **35 mm**
Altura de montaje **35 mm**
Recorte **78 x 80.5 mm**
Número de agujeros para tornillos **4**
Diámetro de los agujeros del tornillo **7 mm**
Material de los tornillos **Acero inoxidable V2A**
Adecuado para insertos **1 x KTF**



Ref. **42350**
EAN **4251269308536**
Unidad de embalaje **1**
Para número máximo de cables **2**
Máximo diámetro del cable **65 mm**
Largo **200 mm**
Ancho **116 mm**

Altura **35 mm**
Altura de montaje **35 mm**
Recorte **168 x 80.5 mm**
Número de agujeros para tornillos **4**
Diámetro de los agujeros del tornillo **7 mm**
Material de los tornillos **Acero galvanizado con baño de zinc**
Adecuado para insertos **2 x KTF**



Ref. **42350.200**
EAN **4251269308543**
Unidad de embalaje **1**
Para número máximo de cables **2**
Máximo diámetro del cable **65 mm**
Largo **200 mm**
Ancho **116 mm**

Altura **35 mm**
Altura de montaje **35 mm**
Recorte **168 x 80.5 mm**
Número de agujeros para tornillos **4**
Diámetro de los agujeros del tornillo **7 mm**
Material de los tornillos **Acero inoxidable V2A**
Adecuado para insertos **2 x KTF**